



LES GÎTES DU DOMAINE DE ROIFFÉ

Situé au cœur de 3 régions pleines de richesses, les Pays de Loire, la Touraine et le Poitou, le Domaine de Roiffé, golf-hôtel-restaurant, vous propose de vous réunir en famille ou entre amis, l'espace d'un week-end ou d'une semaine dans l'un de ses 3 gîtes :

- LA VILLA DES JEUNES (1 à 42 personnes)
- LE GÎTE DU VERGER (1 à 4 personnes)
- LE GÎTE DE LA FORÊT (1 à 9 personnes)



Sur place également :

- 1 restaurant « L'Alcôve », son bar et sa terrasse ouverte sur le golf
- 5 salles de réception de 40 m² à 200 m² équipées et à la lumière du jour
- 1 Orangerie de 450 m², sa Grange Ouverte et son Clos (espace Garden)
- 51 chambres d'hôtel ***
- 22 appartements en résidence (du studio au 3 pièces)
- 1 parcours de golf 18 trous, 1 compact de 6 trous, 1 putting green et 1 practice
- 2 terrains de tennis, un terrain multisport,
- une piscine extérieure,
- un minigolf, un boulodrome





LA VILLA DES JEUNES



DOMAINE DE ROIFFÉ – G.H.R. de l'Ouest
Lieu-dit St Hilaire – Route de Fontevraud – 86120 ROIFFÉ
Siret : 799 696 026 00019 – S.A.R.L. Capital 10 000 €



DESCRIPTIF DE LA VILLA DES JEUNES

Ce grand gîte de 42 couchages dispose au RDC d'un grand salon-salle à manger de 44 m² avec véranda attenante de 28 m² donnant sur un grand jardin de 2000 m².



Cette villa pourra accueillir vos convives en hébergement jusqu'à 42 personnes dans l'esprit « colonie » du Domaine au 19^{ème} siècle.

| Grand Gîte 42 couchages | Niveau | Capacité | SDB / WC |
|---|------------|-----------|---------------------|
| Chambre 2 lits simples | RDC | 2 | 3 douches + 3 WC |
| Chambre 4 lits superposés | RDC | 8 | |
| Chambre 3 lits superposés | RDC | 6 | |
| Chambre 3 lits superposés | 1er étage | 6 | 3 douches + 3 WC |
| Chambre 2 lits superposés+ 1 lit simple | 1er étage | 5 | |
| Chambre 2 lits simples | 1er étage | 2 | |
| Chambre 1 lit simple+ 2 lits superposés | 2ème étage | 5 | 3 douches + 3 WC |
| Chambre 2 lits superposés+1 simple | 2ème étage | 5 | |
| Chambre 3 lits simples | 2ème étage | 3 | |
| Total couchages Grand Gîte | | 42 | |

De 1 à 29 personnes : accès au RDC et 1er étage uniquement – A partir de 30 pers. : ouverture du 2nd étage



La villa possède également une cuisine de 20 m² entièrement équipée : four, micro-onde, lave-vaisselle, cafetières, bouilloires, grille-pains, 2 réfrigérateurs (dont 1 avec congélateur).



LES GÎTES DU VERGER ET DE LA FORÊT

Cette grande bâtisse de 200 m² est divisée en 2 gîtes attenants mais non communicants :



LE GITE DU VERGER

1 à 4 personnes

2 chambres doubles

LE GITE DE LA FORET

1 à 9 personnes

1 chambre double
2 chambres avec 2 lits jumeaux
1 chambre avec lit simple
1 chambre avec lits superposés





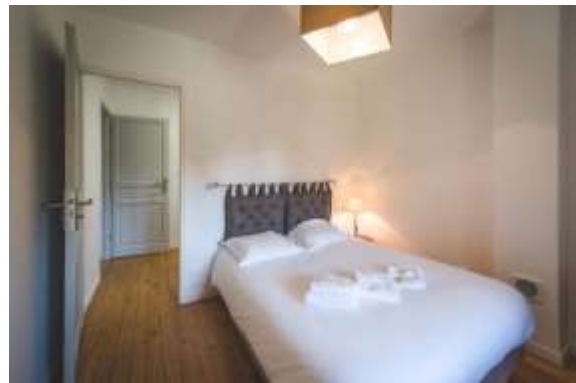
DESCRIPTIF DU GÎTE DU VERGER

Ce gîte d'environ 70 m² se compose de :

- Au RDC : un salon, une cuisine dinatoire entièrement équipée, un WC



- Au 1^{er} étage : 2 chambres doubles, une salle de bain avec douche

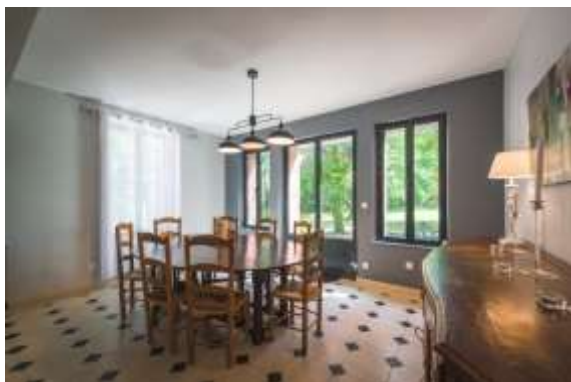




DESCRIPTIF DU GÎTE DE LA FORET

Ce gîte d'environ 130 m² se compose de :

- Au RDC : un salon avec cheminée à insert, une cuisine ouverte sur la salle à manger, un WC, une chambre avec lits superposés et une salle de bain avec douche



- Au 1^{er} étage : 1 suite parentale avec lit double et salle de douche / WC, 2 chambres avec 2 lits jumeaux, 1 chambre d'enfant avec lit simple, une salle de bain avec douche, un WC





TARIFS DES GITES - 2018

1. VILLA DES JEUNES – 29 à 42 couchages

| | <i>Accès au RDC + 1^{er} étage = 29 couchages 2^{ème} étage fermé</i> | | | <i>Accès 2^{ème} étage = 42 couchages</i> | |
|--|---|-----------------|---------------|---|---|
| PERIODE | FORFAIT 1 NUIT | FORFAIT 2 NUITS | NUITEE SUPPL. | ACCES 2 ND ETAGE | FORFAIT MENAGE <i>(obligatoire)</i> |
| Reste de l'année | 515 € | 725 € | 160 € | 130 € / nuit | 90 € pour RDC + 1 ^{er} étage |
| Juillet, Août, Vacances scolaires toutes zones et ponts | pas de location sur 1 seule nuit | 935 € | 265 € | 195 € / nuit | 30 € suppl. pour le 2 nd étage |

Le linge de lit et de toilette non inclus.

Linge de lit : 2,50 € par personne (*mis à disposition - lit non faits à l'arrivée*)

Linge de toilette : 2,50 € par personne

Caution (non encaissée) : 1500 €

2. LE GÎTE DU VERGER – 4 couchages

| PERIODE | FORFAIT 1 NUIT | FORFAIT 2 NUITS | NUITEE SUPPL. | FORFAIT MENAGE <i>(obligatoire)</i> | ANIMAL DE COMPAGNIE |
|---|-------------------------------------|-----------------|---------------|--|---------------------|
| Reste de l'année | 150 € | 190 € | 50 € | | |
| De Juin à Sept. + Vacances scolaires toutes zones et ponts | pas de location sur 1 seule nuit | 250 € | 50 € | 50 € | 7 € / animal |

Le linge de lit et de toilette sont inclus. Lits faits à l'arrivée.

Caution (non encaissée) : 400 €

3. LE GÎTE DE LA FORET – 9 couchages

| PERIODE | FORFAIT 1 NUIT | FORFAIT 2 NUITS | NUITEE SUPPL. | FORFAIT MENAGE <i>(obligatoire)</i> | ANIMAL DE COMPAGNIE |
|---|-------------------------------------|-----------------|---------------|--|---------------------|
| Reste de l'année | 250 € | 300 € | 70 € | | |
| De Juin à Sept. + Vacances scolaires toutes zones et ponts | pas de location sur 1 seule nuit | 420 € | 70 € | 70 € | 7 € / animal |

Le linge de lit et de toilette sont inclus. Lits faits à l'arrivée.

Caution (non encaissée) : 600 €



TARIFS DES GITES – 2018 (suite)

4. GÎTE DU VERGER + GITE DE LA FORÊT – 13 couchages

Les 2 gîtes sont attenants mais non communicants.

| PERIODE | FORFAIT 1 NUIT | FORFAIT 2 NUITS | NUITEE SUPPL. | FORFAIT MENAGE (obligatoire) | ANIMAL DE COMPAGNIE |
|---|-------------------------------------|-----------------|---------------|---------------------------------|---------------------|
| Reste de l'année | 360 € | 440 € | 110 € | 90 € | 7 € / animal |
| De Juin à Sept. + Vacances scolaires toutes zones et ponts | pas de location sur 1 seule nuit | 600 € | 110 € | | |

Le linge de lit et de toilette sont inclus. Lits faits à l'arrivée.
Caution (non encaissée) : 800 €

CONDITIONS DE RESERVATION - 2018

1. ARRIVEE / DEPART

Vous pourrez prendre possession du gîte le jour de votre arrivée à partir de 15h.

Les lieux doivent être libres de toute occupation le jour de votre départ au plus tard à 11h.

Vous avez la possibilité pour la Villa des Jeunes (sous réserve de disponibilité) :

- D'une arrivée anticipée à 11h moyennant un supplément de 70 €
- D'un départ tardif à 18h moyennant un supplément de 90 €

Notre réception est ouverte de 8h30 à 19h.

2. CONDITIONS DE RESERVATION

- 30% d'acompte à la confirmation de réservation
- 40% d'acompte 1 mois avant l'arrivée
- Le solde à régler sur place à la remise des clés.

Une attestation de responsabilité civile devra nous être fournie au moins 15 jours avant l'arrivée

Le chèque de caution vous sera réclamé à la prise des clés. Il vous sera restitué par courrier dans les 10 jours suivants votre départ du Domaine, après vérification du gîte.



FORMULE DE RESTAURATION EN LIVRAISON SUR LES GÎTES (minimum 15 pers.)

PETIT-DEJEUNER

Petit-déjeuner continental

5 € TTC par pers.

Comprenant thermos de café, thermos d'eau chaude, sachets de thé, jus de fruits en carafe, 3 mini viennoiseries et ¼ de baguette par personne, portions individuelles de beurre, confitures et nutella.

LES ENCAS SUCRES

Pause « Cake »

4,5 € TTC par pers.

Comprenant thermos de café, thermos d'eau chaude, sachets de thé, jus de fruits en carafe et plateau de cakes tranchés.

Instant Douceur

8,50 € TTC par pers.

Comprenant thermos de café, thermos d'eau chaude, sachets de thé, jus de fruits en carafe et 3 sortes de tartes aux fruits selon la saison avec leur coulis

Halte gourmande

11,60 € TTC par pers.

Comprenant thermos de café, thermos d'eau chaude, sachets de thé, jus de fruits en carafe et un buffet de desserts (5 variétés)

LES ENCAS SALES

Pique Nique

7 € TTC par pers.

Comprenant un sandwich jambon-beurre-fromage, une barre chocolatée, un fruit frais et une petite bouteille d'eau

Les Planches « Charcuteries »

7,60 € TTC par pers.

Charcuterie régionale et d'ailleurs : rilette, terrine maison, fusetta, jambon cru, andouille, chorizo – vin blanc ou vin rouge ou vin rosé (1 bouteille pour 6), eau de source , pain

Les Planches « Fromages»

6,80 € TTC par pers.

5 variétés de fromage sélectionnés par notre Maître Fromager selon la saison, assortiment de pains et fruits secs - vin blanc ou vin rouge ou vin rosé (1 bouteille pour 6), eau de source

Les Tartelettes Chaudes

7,20 € TTC par pers.

Fromage, quiche, provençale, saumon, ... - vin blanc ou vin rouge ou vin rosé (1 bouteille pour 6), eau de source

LES BUFFETS

Buffet Campagnard

17 € TTC par pers.*

Buffet de saison

19 € TTC par pers.*

Buffet Italien

24 € TTC par pers.*

Buffet Fruits de Mer

30 € TTC par pers.*

**nos tarifs n'incluent pas les boissons*

Nos buffets sont élaborés sur la base de hors d'œuvres, plat chaud et desserts. Ils peuvent être décomposés en version entrée/plat ou plat/dessert ou entrée/dessert. Nous consulter pour le détail et les tarifs.

L'ensemble de ces prestations sont réservables au moins 7 jours à l'avance et sont livrées par nos soins directement dans les gîtes à la date et heure convenues ensemble.

Elles n'incluent pas de personnel de cuisine ou de service (gestion autonome du repas par vos soins).
(TVA applicable sur la vente à emporter : 5,5% - incluse dans nos tarifs TTC)

DOMAINE DE ROIFFÉ – G.H.R. de l'Ouest

Lieu-dit St Hilaire – Route de Fontevraud – 86120 ROIFFÉ

Siret : 799 696 026 00019 – S.A.R.L. Capital 10 000 €



NOS INFRASTRUCTURES LOISIRS

Au cours de votre séjour, vous aurez accès aux infrastructures de loisirs présentes sur le site :

- une piscine extérieure (non chauffée)
- un boulodrome



- une structure de jeux pour les enfants
- un minigolf (avec supplément)



- 1 parcours de golf 18 trous, 1 compact de 6 trous, 1 putting green et 1 practice (avec supplément)



- Et également 2 terrains de tennis et un terrain multisport



PLAN D'ACCES



PAR LA ROUTE

Depuis PARIS (3h) - Autoroute A10 jusqu'à « Tours » puis A85 direction « Saumur » sortie « Bourgueil » puis suivre « Abbaye de Fontevraud ». Le Domaine est à 2 km sur la D147 direction Loudun

Depuis POITIERS (1h) Prendre la D62 jusqu'à Neuville, puis la N147 jusqu'à Loudun, puis direction Fontevraud (Le Domaine est à 20 km au nord de Loudun)

Depuis TOURS (1h) A10 vers Poitiers puis A85 vers Angers Sortie n°5 vers Bourgueil puis suivre « Fontevraud l'Abbaye »

Depuis NANTES (2h) – ou ANGERS (1h10) - A11 puis A85 Sortie « Bourgueil » puis suivre « Varennes sur Loire » puis « Montsoreau » puis « Fontevraud l'Abbaye » puis direction « Loudun ».

PAR LE TGV

Gare TGV à Saumur (20 min), à Tours - St Pierre des Corps (45 min), à Poitiers (45 min)